

TEATRO PRINCIPAL
DE ZAMORA

INFORMACIÓN BÁSICA PARA EL MONTAJE Y DESARROLLO DE LAS REPRESENTACIONES EN EL TEATRO PRINCIPAL DE ZAMORA:

PRIMERO.- POR MOTIVOS DE SEGURIDAD LAS VARAS MOTORIZADAS NO PODRÁN VENTEARSE, NI COLGAR EN LAS MISMAS, ESTRUCTURAS DE NINGÚN TIPO. IGUALMENTE SE LIMITA SU CARGA A UN TOTAL DE 250 KILOGRAMOS POR VARA.

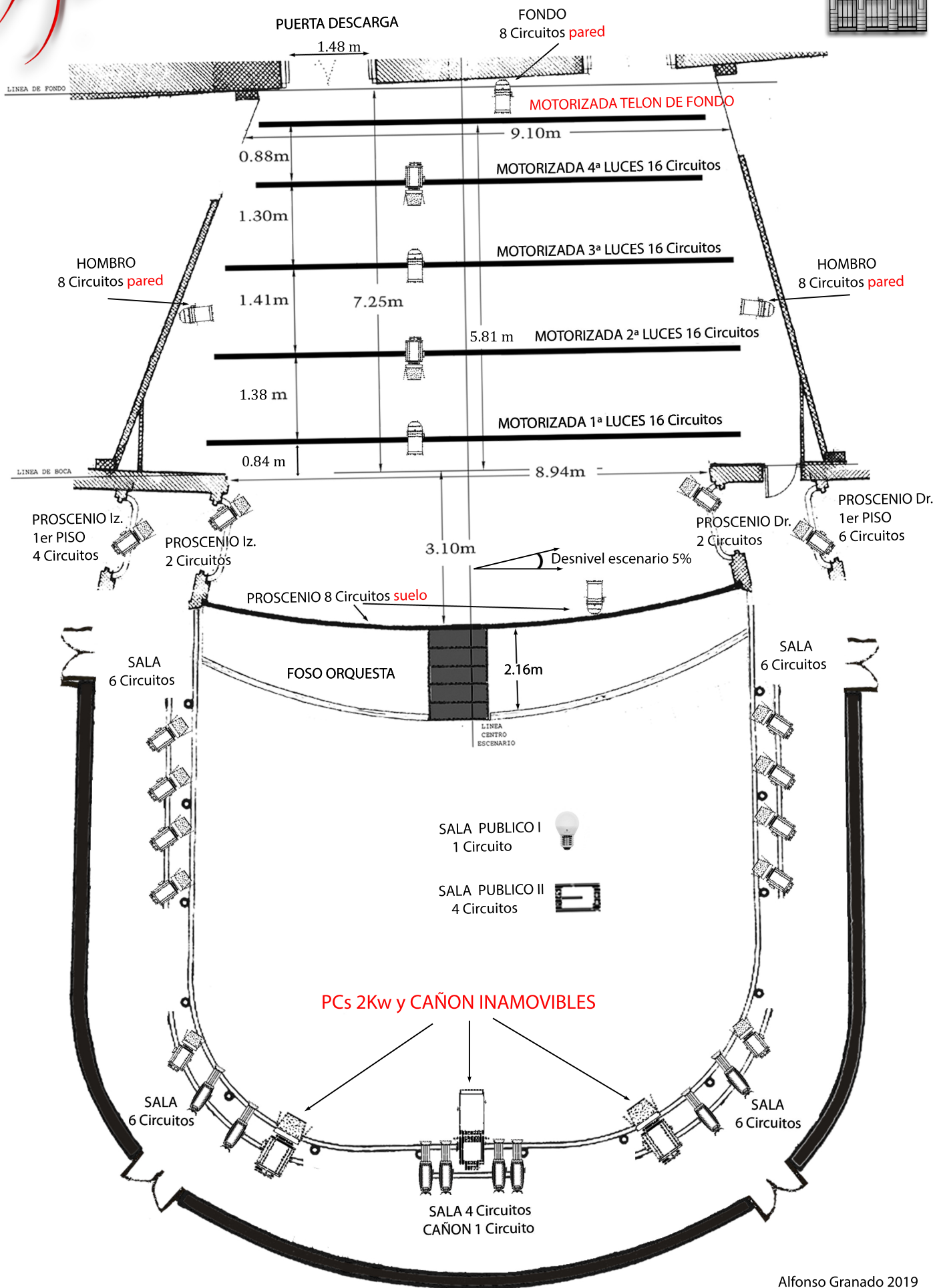
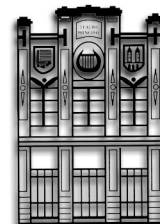
SEGUNDO.- QUEDA PROHIBIDO EL ACCESO AL ESCENARIO Y DEMÁS ESPACIOS ESCÉNICOS, DE TODA PERSONA AJENA AL MONTAJE Y REPRESENTACIÓN.

TERCERO.- LAS COMPAÑÍAS ACTUANTES DISPONDRÁN DE SUS PROPIOS TÉCNICOS, RESPONSABLES DURANTE EL MONTAJE, REPRESENTACIÓN Y DESMONTAJE.



TEATRO PRINCIPAL DE ZAMORA

SITUACION VARAS MOTORIZADAS Y CIRCUITOS DIMMER





DOTACION ILUMINACION

29-01-2026 TEATRO PRINCIPAL DE ZAMORA

UNIDADES	DESCRIPCION, MARCA, MODELO
CONTROL Y REGULACION	
1	CONSOLA ILUMINACIÓN LT HIDRA II S48-6000 DMX 512
108	CANALES DE DIMMERS L / T 2,2 Kw ----- DMX 512
60	CANALES DE DIMMERS STRONG 3 Kw ----- DMX 512
FOCOS	
2	PCs CADENZA 2000 w STRAND LIGHTING (INAMOVIBLES)
40	PCs CANTATA 1200 w STRAND LIGHTING
12	RECORTES ETC. SOURCE FOUR. 750w ZOOM 25/50°
14	RECORTES ETC. SOURCE FOUR JR. 575 w ZOOM 25/50°
12	PANORAMAS ASIMÉTRICOS INNO A 1000w (Medida filtro 29 x 27 cm)
15	PAR-64, EUROLITE 1000w GX 16 D LAMPARA N°-1
15	PAR-64, EUROLITE 1000w GX 16 D LAMPARA N°-5
1	CAÑON SOLO FOLLOWSCOPE 2000 w (REGULADO, Sin cañonero)
8	FOCOS LED RGB ALTA GANANCIA CHAUVET COLORADO 3
10	PAR-LED RUSH PAR 2 RGB+W con zoom 10° a 60° MARTIN
10	PAR-LED Versa Par 12x10w RGB+W/FC con zoom 10° a 60° PROLIGHT
ACCESORIOS FOCOS	
8	DIAFRAGMA IRIS para ETC. SOURCE FOUR. 750w ZOOM 25/50°
8	DIAFRAGMA IRIS para ETC. SOURCE FOUR JR. 575w ZOOM 25/50°
2	PORTAGOBOS Tamaño "A" para STRAND LIGHTING CADENZA
12	PORTAGOBOS Tamaño "B" para ETC. SOURCE FOUR 750w ZOOM 25/50°
14	PORTAGOBOS Tamaño "M" para ETC. SOURCE FOUR JR. 575w ZOOM 25/50°
VARIOS	
1	POYECTOR LASER EPSON EB-L1500UH 12000 Lum Lentes 2,0 a 2,2-----2.0 a 2.1-----1,8 a 2,4 SOLO DISPONIBLE PARA PROYECTAR DESDE SU UBICACIÓN FIJA, EN PALCO 0 (Frontal)
8	TORRES DE CALLE de 3,00 m
	TODOS LOS FOCOS DISPONEN DE:
	-PORTAFILTROS, GARRA Y CADENA DE SEGURIDAD
	-MANGUERAS Y ALARGOS PARA SU CONEXIÓN
LUZ DE SALA REGULADA	
-EL TEATRO NO DISPONE DE FILTROS PARA PANORAMAS	
LOS PCs CADENZA DE 2000w, COLOCADOS EN EL FRONTAL DE LA SALA SON INAMOVIBLES POR NECESIDADES ESTRUCTURALES DEL LOCAL	
CABINA TECNICOS- ABIERTA: SITUADA EN PALCO 2 DE PLATEA, CENTRADA CON ESCENARIO	
JEFE TECNICO: ALFONSO GRANADO Tf- 627 986 376	



DOTACION SONIDO

29-01-2026

TEATRO PRINCIPAL DE ZAMORA

UNID.	DESCRIPCION, MARCA, MODELO
CONTROL	
1	MESA CONTROL DE SONIDO. YAMAHA QL-1 Bloque A/B 16--Seccion Master 2 16 ENTRADAS Analogicas, 8 SALIDAS Analogicas, CANALES de entrada monoaurales, 32
1	PATCH digital YAMAHA Rio 3224-D2: 32 Input-16 Output ...4 AES/EBU Out..conexión doble Rj45
1	PATCH ANALOGICO: 24 Entradas 8 Retornos a escenario
POTENCIA	
1	ETAPA DE POTENCIA CROWN 4002XTI SERIES (P.A.) GRAVES
1	ETAPA DE POTENCIA CROWN 1002XTI SERIES (P.A.) AGUDOS
1	PROCESADOR DE SONIDO. DBX DRIVE RACK VENU 360
1	ETAPA DE POTENCIA 4x1000W RAM AUDIO ZETTA 440 Monitores DAS
P.A.--MONITORES	
4	CAJAS ACUSTICAS P. A. JBL SRX 715 BIAMPLIFICADAS, Graves- 800W, Agudos-150W
2	SUBWOOFER 18" Autoamplificado 1000 Watios JBL SRX 818 SP
4	CUÑAS MONITOR ESCENARIO DAS PF-015: 500W, Customizada con BMS
6	CUÑAS MONITOR ESCENARIO Autoamplificadas RCF NX 12 SMA: 700w 60°
4	CUÑAS MONITOR ESCENARIO Autoamplificadas RCF NX 10 SMA: 400w 60°
REPRODUCCION	
1	COMPAC DISK DOBLE IMG Stage Line CD-230 mp3 USB y Tarjeta SD Con auto pause
1	PC Con Virtual Dj
MICROFONIA	
6	MICROFONOS AKG D-3700
2	MICROFONOS AKG C-1000
2	MICROFONOS AKG C-535
2	MICROFONOS SHURE BETA 58
5	MICROFONOS SHURE 58
5	MICROFONOS SHURE SM 57
1	MICROFONO INALAMBRICO SHURE SM 58 VOCAL ARTIST (Mano)
4	MICROFONOS INALAMBRICOS SHURE SX-D (Mano, capsula SM58) o (Diadema JTS CM-214F)
1	MICROFONO INALAMBRICO AKG SR 45 (Mano)
2	MICROFONOS INALAMBRICOS SHURE T11 NH y SHURE T11 NP (Diadema JTS CM-214F)
2	MICROFONOS INALAMBRICOS AKG SR40 (Diadema JTS CM-214F)
4	MICROFONOS INALAMBRICOS AKG SR470 (Diadema JTS CM-214F)
2	MICROFONOS NEWMANN KM 184 mt
1	MICROFONO NEWMANN KMS 105 bk
4	MICRÓFONOS AUDIO TECNICA AT859QMLX (Conferencias)
6	CAJAS DE INYECCION PROEL AUDIO SISTEM
ACCESORIOS	
1	CASCOS AKG K-141
8	PIES DE MICRO JIRAFAS NEGROS
5	PIES DE MICRO ENANOS NEGROS
5	PIES DE MICRO JIRAFAS NIQUELADOS
2	CAJAS AUTOAMPLIFICADAS LD SYTEM 350W (Fijas hombros escenario)
2	CAJAS AUTOAMPLIFICADAS RCF ART 710-A MK4 (Fijas hombros escenario)10 " 700w
	CABLEADO para todo el equipo
CABINA TECNICOS - ABIERTA: SITUADA EN PALCO 2 DE PLATEA, CENTRADA CON ESCENARIO	
JEFE TECNICO: ALFONSO GRANADO Tf- 627 986 376	

Cortes Peine EL CIRCULO en la linea, marca el lado del Desembarque ---- **Medidas en metros**

Nº corte	Desembarque	Material	Longitud	Utilidad	Entre cortes	A Pared	Traccion	A Boca	A Telon G.
TELON DE FONDO		Hier.-Alum.	8,30		Direccion ↓	MOTORIZADO - 5			
		Distancia a Motorizado 4 → 0,88						5,81	5,61
23	Izquierda	Aluminio	7,86	Patas C.	0,22	0,80	Manual		
22	Izquierda	Aluminio	7,86	Bambalina C.	0,08	0,80	Manual		
21	Izquierda	Aluminio	7,86		0,18	0,80	Manual		
20	Derecha	Aluminio	7,86		0,18	0,80	Manual		
4ª FOCOS- Electrificada		HIERRO	8,00		0,22	MOTORIZADO - 4		4,93	4,73
		Distancia a Motorizado 3 → 1,30							
19	Izquierda	Aluminio	9,14		0,32	0,40	Manual		
18	Izquierda	Aluminio	9,25		0,18	0,41	Manual		
17	Derecha	Aluminio	9,32	Patas	0,10	0,41	Manual		
16	Derecha	Aluminio	9,40	Bambalina	0,10	0,40	Manual		
15	Izquierda	Aluminio	9,44		0,10	0,41	Manual		
14	Izquierda	Aluminio	9,60		0,18	0,40	Manual		
3ª FOCOS- Electrificada		HIERRO	9,60		0,32	MOTORIZADO - 3			
		Distancia a Motorizado 2 → 1,41						3,63	3,43
13	Derecha	Aluminio	9,94	Patas	0,21	0,41	Manual		
12	Derecha	Aluminio	10,02	tubo agua	0,10	0,40	Manual		
Luz Trabajo		Hier.-Alum.	10,00	Luz Trabajo	0,30	0,44	FIJO		
11	Izquierda	Aluminio	10,36		0,20	0,42	Manual		
10	Derecha	Aluminio	10,44	Bambalina	0,10	0,42	Manual		
9	Derecha	Aluminio	10,50	Patas	0,10	0,43	Manual		
8	Izquierda	Aluminio	10,56		0,10	0,41	Manual		
2ª FOCOS- Electrificada		HIERRO	9,00		0,30	MOTORIZADO - 2			
		Distancia a Motorizado 1 → 1,38						2,22	2,02
7,5	Izquierda	Aluminio	10,96		0,23	0,40	Manual		
7	Derecha	Aluminio	11,05	Patas	0,18	0,43	Manual		
6	Derecha	Aluminio	11,15	Bambalina	0,10	0,41	Manual		
5	Izquierda	Aluminio	11,26		0,18	0,40	Manual		
4	Izquierda	Aluminio	11,26		0,18	0,45	Manual		
3	Izquierda	Aluminio	11,40		0,18	0,42	Manual		
2	Derecha	Aluminio	11,40	Patas	0,10	0,42	Manual		
1ª FOCOS- Electrificada			10,00		0,26	MOTORIZADO - 1			
		Distancia a Bambalino de Boca → 0,84						0,84	0,64
1	Izquierda	Aluminio	10,00		0,21	1,00	Manual		
T. DECORADO	Izquierda	HIERRO			0,28		Contrapesado		
T. GUILLLOTINA	Izquierda	HIERRO			0,15		Contrapesado		
Bam. Boca	Derecha	Aluminio	10,50		0,20		Manual		
P. Opera	Derecha	Aluminio	8,75		0,01		Manual		
TELON CORTAFUEGOS						MOTORIZADO - Contrapesado			
TELON CORTAFUEGOS						Fijo			
GUARDAMAYETA DECORADA						Fijo			

MEDIDAS TEATRO 2021

ALTURAS en metros		FONDOS en metros	
BOCA	5.10	FONDO (total)	10.42
PEINE A ESCENARIO (Fondo)	11.56	BOCA A FONDO (total)	7.33
PEINE A ESCENARIO (Boca)	11.75	BOCA A TELON DE GUILLOTINA	0.95
PEINE A TECHO (Maxima)	2.26	BOCA A PASILLO PUENTE	6.43
ESCENARIO A PLATEA	0.74	BOCA A TELON DE FONDO	5,81
ESCENARIO A PUENTE (Por arriba)	5.20	GUARDAMAYETA A BAMBALINON	0.40
ESCENARIO A PUENTE (Por abajo)	4.55	PASILLO PUENTE (por abajo)	0.91
ESCENARIO A BARANDILLA PUENTE	6.15	FOSO (Centro Iz.)	1.52
PUERTAS DESCARGA	2.34	FOSO (Centro De.)	1.57
PUERTA PATIO BUTACAS	1.98	FOSO (Izquierda)	0.93
PUERTA PROSCENIO	1.80	FOSO (Derecha)	0.87
PASILLO CAMERINOS	2.06	HOMBRO (Derecho) 1.20+6,21	7.41
FOSO (Total)	2.26	HOMBRO (Izquierdo) 1.80+5.59	7.19
FOSO (Tarima)	0.76	CORBATA	3.10
FOSO (Orquesta)	1.50	CORBATA A PALCO O	9.45
FOSO (Hueco tarima a escayola)	1.06	CORBATA EN PROSCENIO (Derecho)	2.66
DESNIVEL ESCENARIO	6%	CORBATA EN PROSCENIO (Izquierdo)	2.61
DIFERENCIA DE BOCA A FONDO	0.19	CORBATA A TELON DE FONDO	9.25
ACCESO A CAMERINOS ESCENARIO	1.92		
PUERTAS CALLE Y HALL	2,12		
		DIAGONALES en metros	
		FRENTE A CORBATA	13.20
		FRENTE A CENTRO	16.85
		FRENTE A FONDO	20.00
		LATERAL A CORBATA	13.25
		LATERAL A CENTRO	16.50
		LATERAL A FONDO	19.50
		LATERAL LATERAL A CORBATA	10.30
		SUPERFICIES en metros cuadrados	
		PATIO DE BUTACAS	70.00 m2
		ESCENARIO	65.70
		CORBATA	30.50
		ESCENARIO TOTAL	96.00
		PALCO PROSCENIO x 4	6.00
		PALCOS PLATEA TOTAL	40.50
		PALCOS 1° PISO	55.20
		GENERAL	43.20
		VESTIDO ESCENICO en metros ancho x alto	
		TELON DE FONDO, Dos hojas	10 x 6,90
		PATA grande	2,50 x 6,90
		PATA pequeña	2 x 6,90
		BAMBALINA	11 x 1,80
		BAMBALINON DE BOCA	10,40 x 3,00
		GASAS	8 x 6,50
		BAMBALINA TRUST	11.50 x 1,15
		PATAS TRUST	2.60 x 5.70
		GUARDAMAYETA DECORADA	9,30 x 2,07
		CICLORAMA Color crema	7,5 x 5,00
		PROYECTOR en metros	
		PALCO 0 A BOCA (Proyector)	13
		PALCO 0 A FONDO (Proyector)	19
		ESCENARIO a nivel 1ª vara G. Angular	6,10 x 3,70
		ESCENARIO a nivel 2ª vara G. Angular	4,20 x 2,70

TELON DE BOCA (Otello Nº 1115

10,50 x 5,75 Plisado al 80% dos hojas